

MORITZ FIEGE PACHTBÖRSE

Zum Scheunentor

58453 Witten

Typ: Gaststätte

Fläche: 400 m²

Frei ab: 01.08.2026

Beschreibung

Das Restaurant „Zum Scheunentor“ liegt im Stadtteil Annen in Witten (Adresse: Kälberweg 2–4, 58453 Witten). Es ist bekannt für eine Mischung aus internationaler, mediterraner und gutbürgerlicher Küche. Besonderheiten sind die vier Bundeskegelbahnen, ein gemütlicher Biergarten sowie großzügige Gasträume für Familienfeiern und Veranstaltungen.

Ausstattung

Theke mit Zapfanlage, Bestuhlung, Küche, vier Bundeskegelbahnen, Biergarten, 1 Gastraum und 2x Gesellschaftszimmer

Lage

Adresse: Kälberweg 2–4, 58453 Witten. Das Restaurant ist verkehrsgünstig gelegen und gut erreichbar, Parkplätze sind vorhanden. Das Umfeld bietet Naherholungsmöglichkeiten wie den Hohenstein und die Ruhranlagen.

Räume

Raum	Quadratmeter	Plätze *
Gastraum	123,63 m ²	56
Gesellschaftszimmer	35,04 m ²	24
Kleiner Saal	84,77 m ²	60
Küche	28,92 m ²	-
Außenbereich	127,50m ²	60
6 Sozialräume (inkl.2 Bäder)	110,00 m ²	
Keller/Kühlraum	Ca. 40,00m ²	
Gesamt	ca. 510,00 m²	200
zzgl. Pächterwohnung (nähere Angaben auf Anfrage)		

* Schätzung aufgrund bisheriger Bestuhlung

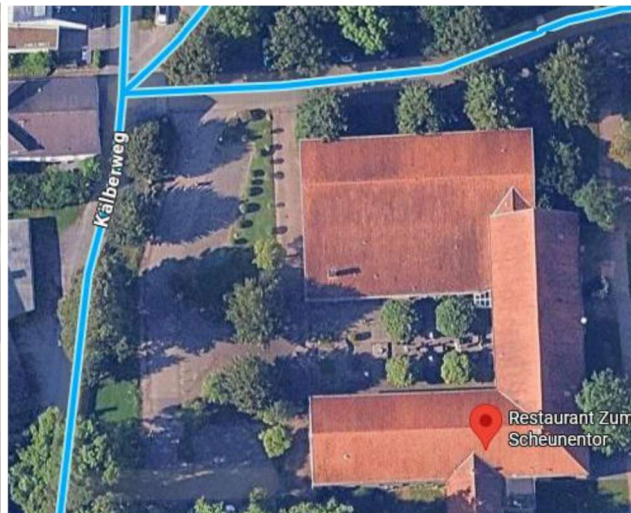
Kosten

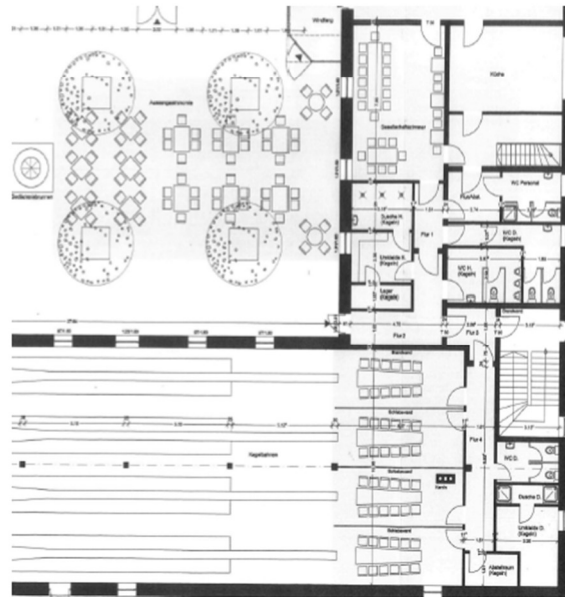
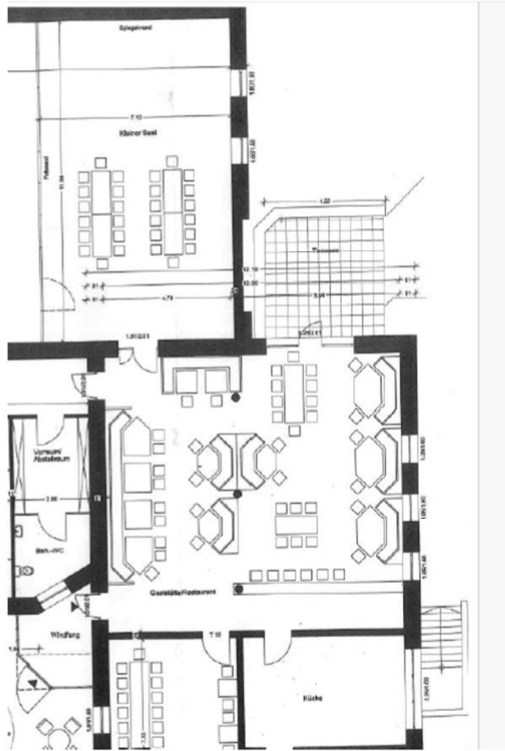
Position		monatl. Kosten
Pachtpreis	+	3.700,00 €
Nebenkosten (inkl. Heizkosten)	+	1.300,00 €
Gesamtkosten		5.000,00 €

Chancen & Potential

Das Restaurant verfügt über eine bestehende Stammkundschaft und eine gute Reputation. Mit modernerem Servicekonzept, optimierten Abläufen und gezieltem Marketing (z. B. Events, regelmäßige Veranstaltungen) kann das Potenzial weiter ausgeschöpft werden.

Fotos





Ansprechpartner

Markus Pilia

Gebietsleitung Verkauf Gastronomie / Biersommelier

0177 – 68 98 251

m.pilia@moritzfiege.de